

## OTF-1200X-S 开启式真空管式炉

### 产品特点

原装每台配备石英管堵，确保炉管内洁净度更高  
原装每台配有法兰支架，可以避免管子旋转，增加使用安全性  
原装每台采用快接式法兰，比传统螺杆固定式法兰速度提升五倍  
质保三年 7天无理由退换



### 主要参数

最高温度 1200℃ (高温使用须通入惰性气体，使管内真空度接近0，以防止炉管发生变形)  
工作温度1100℃  
推荐升温速率  $\leq 20^{\circ}\text{C}/\text{min}$   
加热区 200 mm  
热电偶: K型  
额定功率: 1.2KW  
电压: 单项AC 208-240V, 50 Hz

### 炉体结构

采用双层壳体结构并带有风冷系统。  
炉膛采用高纯氧化铝纤维为炉膛材料，能最大程度减少能量损失

炉管尺寸

1" 英寸石英管 (25mm 外径, 20 mm 内径, 610mm 长)

2" 英寸石英管 (50mm 外径, 43 mm 内径, 610mm 长)

为了防止热量以热辐射的形式损失, 仪器配有两套氧化铝管堵 (在加热前必须把管堵放入炉管内)

为了获得更高的洁净度和真空度, 炉子原装出厂配备石英管堵



温控系统

PID控制和自整定调节功能

智能化50段可编程控制

具有超温及断偶报警功能


控温精度  $\pm 1^{\circ}\text{C}$

K型热电偶

可安装PC控制软件对数据警醒实时采集 (需另购)



移动端控制

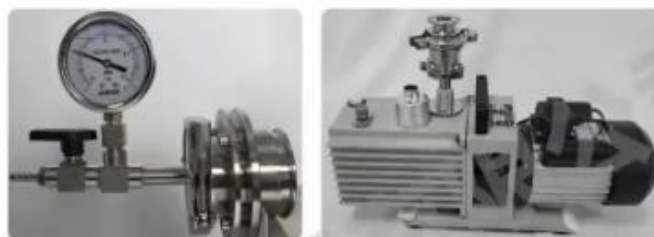
可选购移动端 (手机) 控制系统, 远程手机操作仪器的启动及升温降温程序 (  请致电我公司销售)

加热元件

掺铁铬合金, 绝缘电阻丝, 电阻丝表面涂有绝缘涂层, 可以防止电阻丝搭碰时短路; 并可延长仪器使用寿命

两个不锈钢真空法兰 (上已安装机械压力表, 不锈钢截止阀);

我们采用的快接式不锈钢法兰比传统的螺杆紧固式法兰拆卸速度提高五倍；如有需要可选配包含油雾过滤器的真空泵，不锈钢真空管；三通接头（可以抽真空与通气氛互不影响）；



标配：锈钢快接真空法兰+压力表

油雾过滤器真空泵 + 抽气波纹管

真空  
法兰



三通接口

真空  
表

标配：机械真空压力表，测量范围-0.1~0.3 Mpa，表下端口处为 3/8 " NPS，表盘直径为60mm。

进气  
口和  
出气  
接口

仪器进出气口默认为8mm的不锈钢宝塔接头，也可根据需要更换不锈钢卡套接头或不锈钢快插接头



不锈钢宝塔接头

不锈钢卡套接头

不锈钢快拔接头

开门  
断电

如有特殊需要可增加开启炉体断电功能（原则上在仪器使用时不需要开启炉体）

断电

320mm × 900mm × 420mm (W × L × H)  
---带法兰及进出气口总长900mm



外形  
尺寸





净重	18KG
质保期	<p>三年保修,终身技术支持。</p> <p>特别提示:</p> <p>1. 耗材部分,如加热元件、石英管、样品坩埚不包含在内。</p> <p>2. 因使用腐蚀气体和酸性气体造成的伤害不在保修范围内。</p>
应用注意事项	<ul style="list-style-type: none"> <li>• 炉内气压不可高于0.02MPa</li> <li>• 由于气瓶内部气压较高,所以向炉管内通入气体时,气瓶上必须安装减压阀,建议选购流量计,使用时会更加精确安全,控制气体的流量流速</li> <li>• 当炉体温度高于1000℃时,炉管内不可处于真空状态,炉管内的气压需和大气压相当,保持在常压状态</li> <li>• 进入炉管内的气体流量小于200 sccm,以避免冷的大气压对加热石英管的冲击</li> </ul>

## ■ OTF-1200X管式炉



### 产品描述:

这款管式炉采用双层壳体结构,炉膛采用氧化铝多晶体纤维材料,炉膛分为上下两个半圆,需要急速冷却或换管子时,可以打开炉膛,双层炉壳间配有风冷系统,能快速升降温。炉上装有打开炉膛断电的行程开关,炉管两端安装了不锈钢防护罩、法兰有可调节高度的不锈钢支架支撑、法兰为卡套式,取物料时撤卸非常方便。

### 技术参数:

- |                                    |                            |
|------------------------------------|----------------------------|
| 1. 额定温度: 1150℃                     | 2. 最高温度: 1200℃             |
| 3. 电压: 220V                        | 4. 加热段: 400-440mm          |
| 5. 热电偶: K 型                        | 6. 加热元件: 瑞典 Kanthal-Al 电阻丝 |
| 7. 升温速率: ≤30℃/min 推荐升温速率: ≤15℃/min | 8. 温控方式: 智能化 30 段可编程控制     |

炉管尺寸	Φ60X1000	Φ80X1000	Φ100X1000	Φ150X1000	Φ200X1000	Φ250X1000
功率(KW)	3.5	3.5	3.5	5	6	7

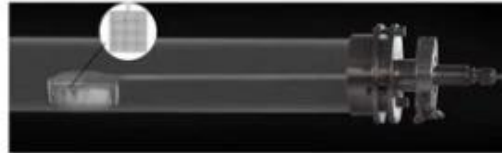
## 【管式炉】



超声波喷雾器头

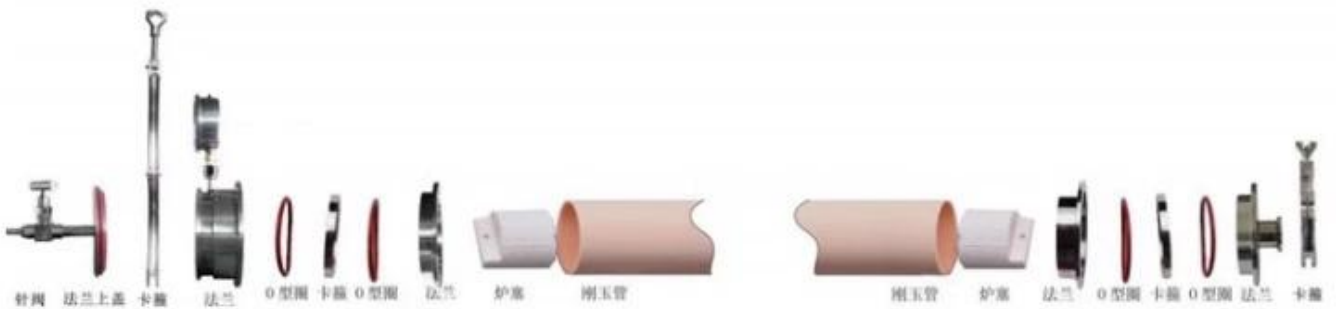


带喷雾系统法兰



## 法兰安装示意图和相关配件

法兰一端为卡套式拆卸方面不用拧螺丝，另一端为KF25卡套式可连接不同配件：



电阻真空计(防腐)



(选配)

