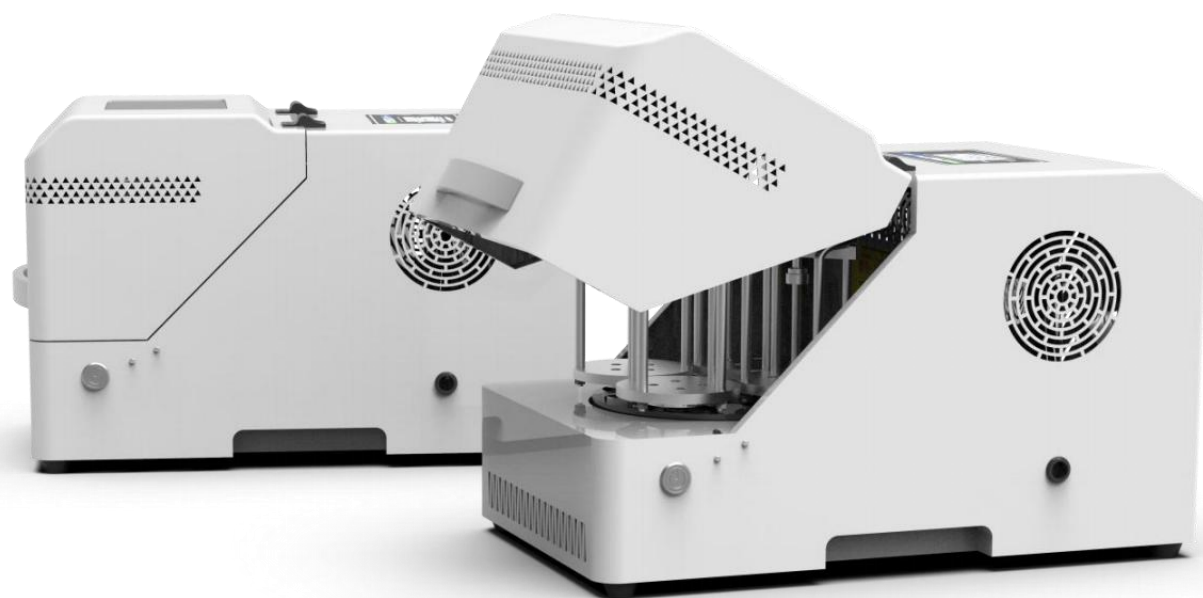


产品画册

微型行星式球磨仪 J-P400

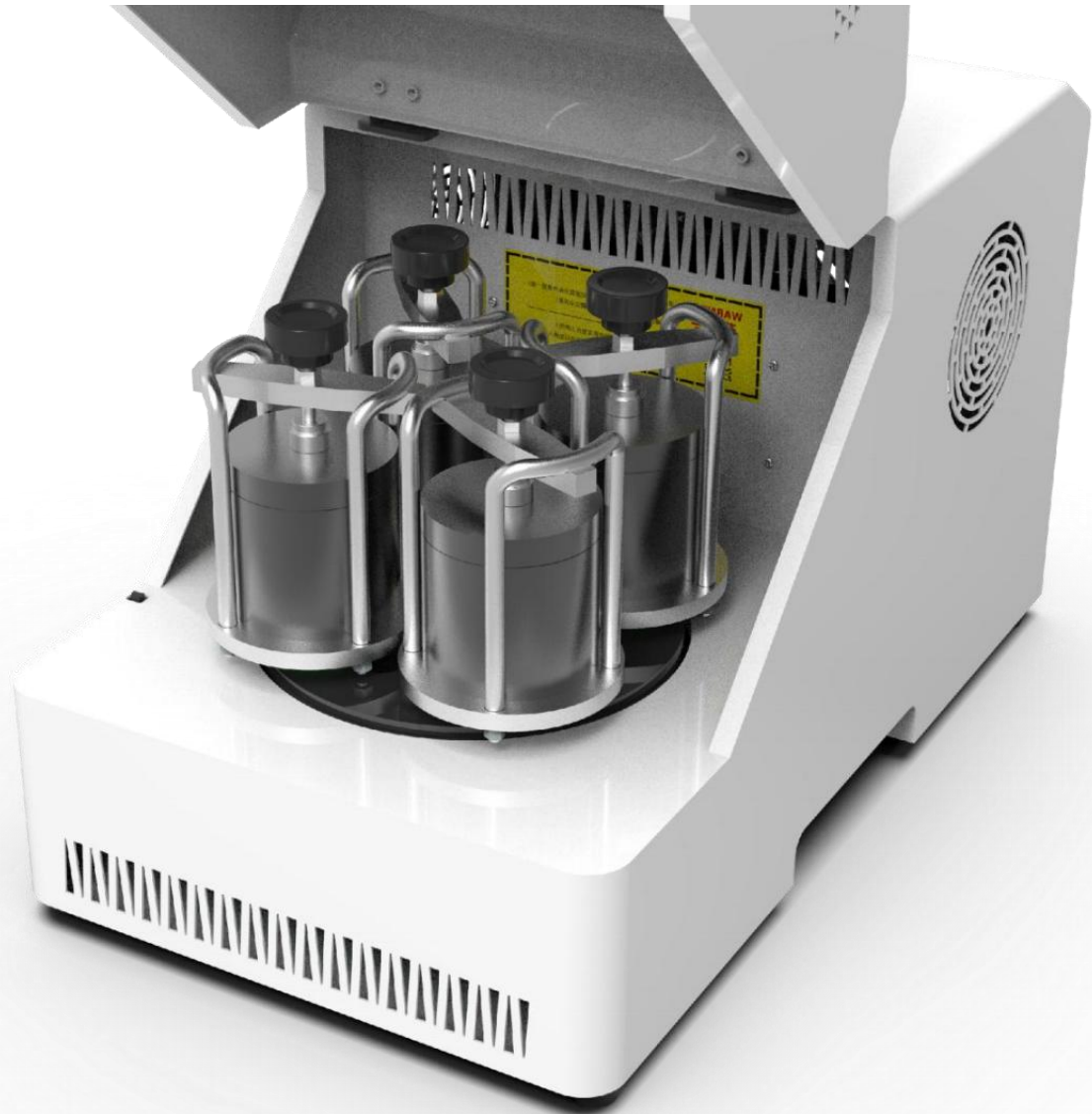


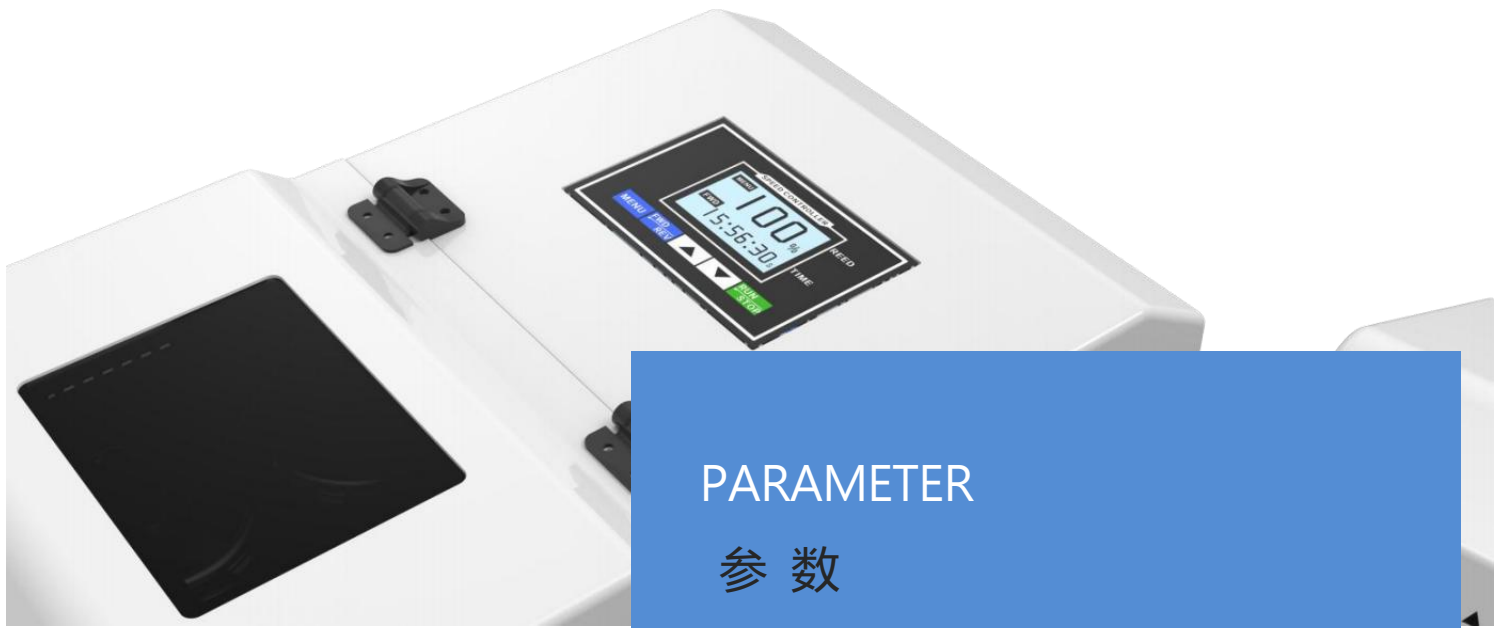
浙江捷宸仪器设备有限公司

PRODUCT INTRODUCTION

简介

J-P400 是目前最小的一款桌面式行星式球磨仪，最大可装配 4 个容积为 100ml 的球磨罐使用，产品用于实验室少量细小脆性样品研磨或者混合，具有处理效果好、实用性强、安全性高、使用简单等特点，圆润的不锈钢行星盘结构可在使用过程中最大程度的保护用户安全并减小样品的污染概率；4 寸液晶屏操作系统采用更加直观的界面让用户使用简单、轻松并且快速：





PARAMETER

参数

行星式球磨仪的原理是在研磨载体的几何结构和特殊运动方式的作用下，研磨介质与样品之间所产生的高频率、高强度的碰撞、剪切、摩擦，最终使得样品达到极其优秀的研磨效果，具有处理速度快，出样粒度小、均匀、一致等特点。



商品名称:	微型行星式球磨仪
型号:	J-P400
处理原理:	撞击力 摩擦力
应用样品特征:	<input type="checkbox"/> 细小 中低硬度 脆性 干燥或低黏性的
处理类型:	<input type="checkbox"/> 粉碎 研磨 混合
最大进样尺寸:	< 2 mm
出样粒度范围:	0.1-20 μm
最大处理容积:	400 ml
球磨罐最高转速:	900 r/min
传动方式:	欧标
空间运动方式:	X 轴行星式运动
功能:	<input type="checkbox"/> 连续和间歇运行 紧急停止 定时 断电记忆 过载和危险操作保护
附加功能:	<input type="checkbox"/> 散热
球磨罐材质:	<input type="checkbox"/> 碳化钨 氧化锆 玛瑙 不锈钢 MC 尼龙等可选
球磨罐数量:	4 个
球磨罐容积:	100 ml
研磨球材质:	碳化钨 氧化锆 玛瑙 不锈钢等可选
研磨方式:	<input type="checkbox"/> 干磨 湿磨
电学描述:	<input type="checkbox"/> 100-120V/200-240VAC,50-60Hz,250W
电源端口:	<input type="checkbox"/> 国标 欧标 美标 英标等
净重:	35 kg
尺寸 (长宽高):	500*300*350 mm
防护等级:	<input type="checkbox"/> IP65
标准:	CE



- **产品特点：** □

- 小体积，结构紧凑，人体工程学设计；
- 采用自润滑低噪高分子齿轮，同时配备可压入式润滑脂降噪，低噪音，实验室使用更加舒适；
- 全自动处理，无需调试，使用简单，无需安装调试；
- 低功率、低损耗、低成本，低故障，可满足长时间、高强度的实验要求，使用寿命长，安全性高；
- 撞击能量强烈，出料更均匀、精度更高，粉碎能力更强，出样粒度更细，处理速度更快；
- 变频控制可实现研磨时间、间歇时间、运动方向、运动速度，并具有断电记忆、紧急停止、过载保护功能；
- 4 寸液晶屏操作系统，无代码设置，使用简单；
- 100ml 或以下容积球磨罐皆可使用；
- 无棱角的 304 不锈钢行星盘结构使用更加安全，有益于提高获得样品的纯净度；
- 提供多种球磨罐和研磨球材质选择，针对研磨样品种类更广泛，研磨灵活性强；
- 出样结果可重复性强，一致性高；
- 可放置 2 个或者 4 个球磨罐使用；
- 可配置真空球磨罐进行样品抗氧化研磨；



parts

主要配件

推荐标准配置容积：100ml

√：表示可配

X：表示不可配

	材质：	类型	25ml	50ml	100ml
	球磨罐	碳化钨	经典型	√	√
真空型			X	√	X
氧化锆		经典型	√	√	√
		真空型	X	√	X
玛瑙		经典型	√	√	√
		真空型	X	√	X
MC 尼龙		经典型	√	√	√
		真空型	X	√	X
不锈钢		经典型	√	√	√
		真空型	X	√	√
聚氨酯		经典型	√	√	√
		真空型	X	√	X
聚四氟乙烯		经典型	√	√	√
		真空型	X	√	X
刚玉	经典型	√	√	√	
	真空型	X	√	X	
研磨球	直径 (mm)	材质			
	3/5/10/15/20	碳化钨 氧化锆 玛瑙 不锈钢 刚玉			

行星式球磨仪耗材配件为球磨罐和研磨球，可选择不同容积和不同材质的球磨罐使用，研磨球也提供多种不同材质选择；



Cooperative unit

合作用户

捷宸仪器产品主要售往大陆和港、澳、台以及欧美、中东、北美、澳洲等世界各地，用户主要为大学和科研机构以及中大型企业。

自捷宸仪器创立至今，合作用户中大学院校达 654 所，科研单位达 86 所，公司企业达 1250 所，保持稳定合作用户占比 15.6%，二次合作率达到

25%以上，捷宸仪器正以优异的品质和完善的售后服务获得更多用户的信奈与支持，在此要感谢广大用户朋友对本公司产品的关注、支持和使用，我们将为更多用户提供专业的技术支持、方案解决和设备供应不断努力。

部分合作大学：

清华大学 | 北京大学 | 复旦大学 | 南开大学 | 中南大学
 上海交通大学 | 大连理工大学 | 哈尔滨工业大学 | 东北大学
 浙江理工大学 | 浙江师范大学 | 浙江大学 | 江苏大学
 西安交通大学 | 西南交通大学 | 东北师范大学 | 山东大学
 天津理工大学 | 北京理工大学 | 内蒙古科技大学 | 山西师范大学
 南京理工大学 | 南京理工大学 | 广东工业大学 | 北京科技大学
 昆明理工大学 | 大连理工大学 | 中国科学技术大学
 武汉理工大学 | 华中科技大学 | 南京大学 | 贵州大学
 中国石油大学 | 淮北师范大学 | 四川大学 | 电子科技大学
 香港中文大学 | 国立台湾大学 | 台湾海洋大学

部分合作研究所：

中国科学院新疆理化技术研究所 中国科学院宁波材料技术研究所
 中国科学院沈阳自动化研究所 中国科学院生态环境研究中心
 中国科学院理化技术研究所 中国科学院合肥物质科学研究所
 中国科学院河北省能源研究所 中国科学院兰州化学物理研究所
 中国科学院纳米能源与系统研究所 中国科学院山西煤炭化学研究所
 中国科学院青岛生物能源过程研究所 中国科学院生物技术研究所
 国家海洋局第二海洋研究所 中国原子能科学研究院
 国家纳米科学中心 中国科学院南京地质古生物研究所
 中国科学院上海有机化学研究所 中国科学院上海药物研究所
 中国科学院半导体研究所 中国铝业郑州有色金属研究院
 中国科学院东北地理与农业生态研究所 中国科学院大连化学物理研究所
 中国科学院上海硅酸盐研究所

